

# FLEXIBLE STEUERUNG FÜR PNEUMATISCHE DICHTSTROMFÖRDERUNG STP 61

Gericke entwickelte die Steuerung STP 61 für die produktschonende und wirtschaftliche Dichtstromförderung. Die Steuerung kann für den Einzelsenderbetrieb oder für die kontinuierliche Förderung im Doppelsenderbetrieb sowie für Fördersysteme mit Begleitluft (PulseLine™) eingesetzt werden.



## Anwendungsbereiche Dichtstrom-Fördersysteme

- PHF: Schubförderung
- PTA: Pfropfenförderung
- PTA PL: Pfropfenförderung mit PulseLine™

## Vorteile

- Verwendbar für alle Gericke Dichtstrom-Förderarten
- Kostenersparnis dank betriebsbereiter Lösung
- Schnelle Inbetriebnahme
- Intuitive Bedienung
- Einfache Konfiguration des Fördersystems
- Umfangreiche Status- und Prozessinformationen - auch online abrufbar
- Support mittels Ferndiagnose möglich
- Hohe Betriebssicherheit und Anlagenverfügbarkeit
- Minimiert den Förderluftverbrauch

# SPEZIFIKATIONEN

## Funktionen

- Die Steuerung STP 61 kann autonom ein Fördersystem steuern oder in eine übergeordnete Steuerung eingebettet werden.
- Die Befehlseingabe erfolgt über einen farbigen Touchscreen. Hier werden die Konfigurationen, die Betriebsart und die aktuellen Betriebszustände graphisch dargestellt.
- Betriebsart wahlweise „Automatisch“ oder „Handbetrieb“.
- PulseLine™-Betrieb: Intelligente Unterstützung des Förderprozesses durch Bypass-Lufteinblasung.
- Zwei geschützte Bedienungsebenen erhöhen die Benutzerfreundlichkeit und die Betriebssicherheit.
- 14 Sprachen wählbar (inkl. Chinesisch).
- Alarmausgabe, Protokollierung und Quittierung.
- Datenspeicherung auf USB für Konfigurationen, Parameter, Trending des Druckverlaufs sowie Ereignisse.
- Diverse Kommunikationsschnittstellen zu übergeordneter Steuerung.

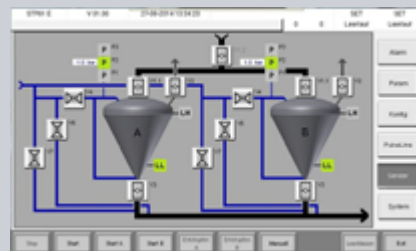
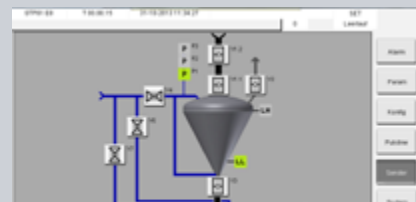
## Technische Daten

<b>Panel</b>	<ul style="list-style-type: none"> <li>• 7" WVGA TFT Display mit Touchscreen</li> <li>• Betriebstemperatur 0 bis +50° C</li> <li>• 24 VDC</li> </ul>
<b>ATEX</b>	<ul style="list-style-type: none"> <li>• Für den Betrieb in sicherer Zone. Die Ansteuerung von Ventilen in ATEX-Zonen ist möglich.</li> </ul>



## Gehäuse

<b>Variante Normalstahl</b>	<ul style="list-style-type: none"> <li>• Wandgehäuse aus Stahlblech</li> <li>• Abmessungen 600x600x210 (HxBxT)</li> <li>• Oberfläche: RAL 7035</li> </ul>
<b>Variante Edelstahl</b>	<ul style="list-style-type: none"> <li>• Wandgehäuse aus Edelstahl mit geneigtem Dach</li> <li>• Abmessungen 600x600x210 (HxBxT)</li> <li>• Oberfläche: RA 0.5 µm</li> </ul>
<b>Variante Integration</b>	<ul style="list-style-type: none"> <li>• Ohne Gehäuse</li> <li>• Hardware auf Montageplatte montiert, inkl. Panel</li> </ul>



## Hardware

Variante	Anwendung
STP 61 B	Einzelsender
STP 61 C	Einzelsender mit PulseLine™
STP 61 D	Doppelsender
STP 61 E	Doppelsender mit PulseLine™

**Schweiz**  
Gericke AG  
T +41 44 871 36 36  
gericke.ch@gerickegroup.com

**Deutschland**  
Gericke GmbH  
T +49 77 31 929 0  
gericke.de@gerickegroup.com

**Frankreich**  
Gericke SAS  
T +33 1 39 98 29 29  
gericke.fr@gerickegroup.com

**Grossbritannien**  
Gericke Ltd.  
T +44 16 13 44 11 40  
gericke.uk@gerickegroup.com

**Niederlande**  
Gericke B.V.  
T +31 332 54 21 00  
gericke.nl@gerickegroup.com

**USA**  
Gericke USA, Inc.  
T +1 855 888 0088  
gericke.us@gericke.net

**Brasilien**  
Gericke Brasil Ltda.  
T +55 11 2598 2669  
gericke.br@gerickegroup.com

**Singapur**  
Gericke Pte Ltd.  
T +65 64 52 81 33  
gericke.sg@gerickegroup.com

**China**  
Gericke (Shanghai) Pte Ltd.  
T +86 21 3306 3395  
gericke.cn@gerickegroup.com

**Indonesien**  
Gericke Indonesia  
T +62 21 2958 6753  
gericke.id@gerickegroup.com

**Thailand**  
Gericke Thailand  
T +66 95 464 6161  
gericke.th@gerickegroup.com

**Malaysia**  
Gericke Malaysia  
T +60 11 5167 8133  
gericke.my@gerickegroup.com

Für alle anderen Länder kontaktieren Sie bitte Gericke AG in der Schweiz.

WWW.GERICKEGROUP.COM

**Gericke**