

Estudo de Caso N° 18

DESCARGA E TRANSPORTE MÓVEL DE GRANÉIS PARA PRODUTOS SENSÍVEIS (AVEIA EM FLOCOS)

Descrição Esta instalação do transportador Móvel Pulse-Flow™ da Gericke descarrega caminhões graneleiros contendo flocos de aveia para quatro silos diferentes. Com a flexibilidade da unidade móvel, o produto pode ser pulsado cuidadosamente para qualquer silo escolhido preservando a característica do produto. Foi incluído neste sistema um regulador de transbordo e um silenciador para possibilitar rejeitar o ar excedente quando necessário.

Produto Aveia em flocos, (densidade aparente aprox.: 360–380 kg/m³).

Requisitos Sistema de transporte móvel com baixo índice de degradação produto.

Teor de Umidade (%) Seco.

Capacidade

- Capacidade de transporte: 7 a 8 T/h.
- Tamanho de lote: capacidade do caminhão graneleiro, aprox. 40m³
- Distância de transporte: aprox. 30 metros, dos quais 20 na vertical e 3 curvas (dependendo do silo).

Sector Alimentício. (A solução é adequada para granulados sensíveis à pressão, grânulos pulverizados, pellets, plásticos e pós não compressíveis).

Cliente Produtor de cereais matinais.



Transportador Móvel Pulse-Flow™ da Gericke



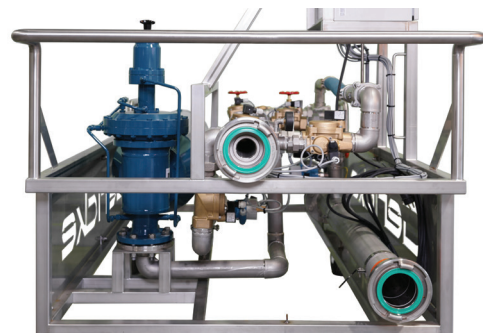
Transportador Móvel Pulse-Flow™ da Gericke para tubulações de silos

Como funciona O Transportador Móvel Pulse-Flow™ da Gericke

O projeto do Transportador Móvel Pulse-Flow™ da Gericke usa o caminhão graneleiro como vaso de pressão, para forçar o produto para dentro da tubulação de transporte como um fluxo de massa. O ar de transporte entra na tubulação em dois pontos de forma pulsada. Dependendo do produto, são formados dunas ou ondas, que são movidos lentamente sendo empurrados pelo ar na tubulação até o silo de recebimento.

Vantagens do Transportador Móvel Pulse-Flow™ da Gericke

- Menor degradação do produto devido à sua menor velocidade na tubulação.
- Flexibilidade de movimentação.
- Pode ser integrado a uma estação de descarga a granel atual. Este produto pode ser conectado a qualquer ponto de descarga existente que contenha um soprador ou um suprimento de ar comprimido.
- Descarga livre de poeira.



Transportador Móvel Pulse-Flow™ da Gericke

Sobre a Gericke

O Grupo Suíço Gericke vem projetando e fabricando equipamentos e sistemas para processos modernos com materiais a granel, bem como fornecendo serviços de projeto e consultoria por mais de 125 anos. A tecnologia de processamento de materiais a granel da Gericke pode ser encontrada por todo o mundo em vários setores, inclusive o alimentício, químico, farmacêutico, plástico e de materiais de construção.

As subsidiárias integrais do grupo Gericke empregam mais de 300 profissionais experientes e estão localizadas na Suíça, Alemanha, Grã-Bretanha, Holanda, Bélgica, França, EUA, Brasil, Singapura, Indonésia, Malásia, Tailândia e China.